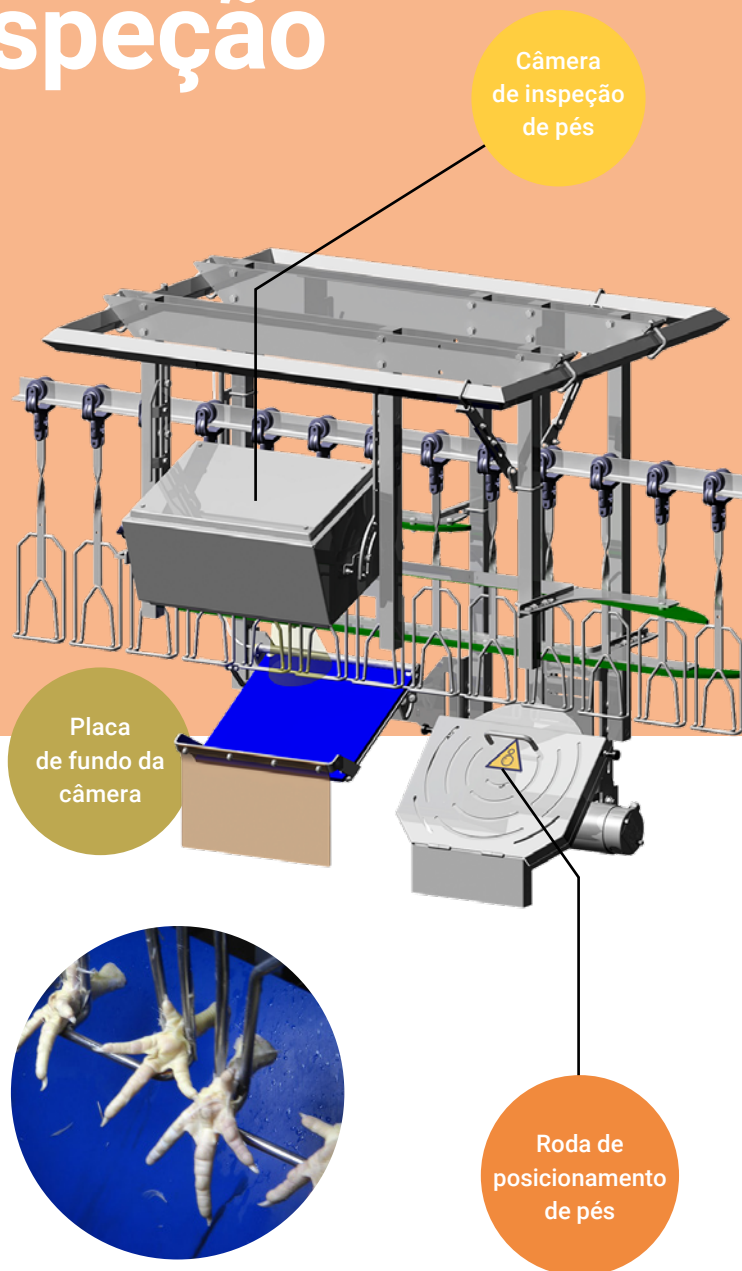


Sistema de inspeção de pés Meyn

Lesões nos pés são consideradas um parâmetro importante para medir o bem-estar da ave. A avaliação sistemática da ocorrência de lesão nos pés em lotes processados também está se tornando parte das normas de vários países.

Em muitas unidades, o monitoramento é realizado manualmente por um funcionário treinado para isso, que verifica duas amostras aleatórias de 50 pés de cada lote e dá uma nota com base em um parâmetro de avaliação sueco. Entretanto, essas verificações manuais podem resultar em inconsistências de classificação derivadas da interpretação humana. Além disso, o tamanho da amostra é muito pequeno para fornecer uma representação estatística de qualidade do lote e, por isso, não pode ser usada como feedback válido ou como mecanismo preciso de controle. Realizar todo esse processo de forma manual também é muito demorado. A automação por meio do Sistema de inspeção de pés da Meyn oferece a solução.



Principais características do produto

Classificação consistente, com resultados sem influência da interpretação humana.

Classificação baseada em limites críticos absolutos e reproduzíveis, sem procedimentos de aprendizagem diários ou semanais

Inspeção de mais de 90% do lote (e não um tamanho de amostra limitado)

Selección fiable de las patas con la línea a alta velocidad

Resultados exibidos em tempo real e armazenados digitalmente sem interferência manual

Armazenamento de um número predefinido de imagens por lote

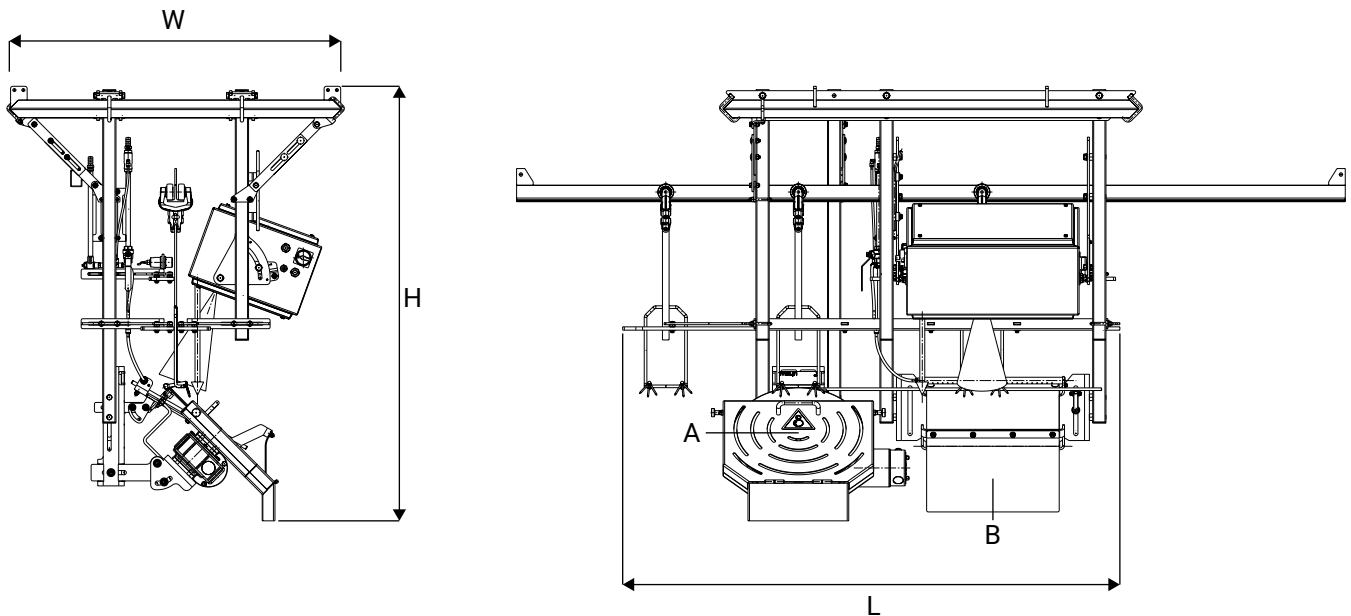
Tempo de trabalho para inspeção de pés reduzido

Pode ser combinado com o Ejetor Seletivo de Pés da Meyn para remover seletivamente os pés classificados, automaticamente, para as linhas de processamento corretas

Operação

1. Após os pés serem separados do frango, eles permanecem na manilha e são transportados para uma roda de posicionamento de pés. Essa roda garante que os pés sejam posicionados corretamente para que a câmera possa captar uma imagem de qualidade
2. A câmera captura uma imagem conforme o pé passa, preso na manilha, com o auxílio de uma forte luz LED, para uma melhor resolução, e uma placa de fundo, para um contraste ideal
3. A imagem é, então, transferida para o software com uma seleção armazenada para referência futura
4. O software analisa o produto com base em parâmetros de classificação ou qualidade relevantes
5. Os dados são registrados e podem ser localizados por lote e produtor para o rastreamento do suprimento
6. Os dados também podem ser usados como informação para um Ejetor seletivo de pés posteriormente na linha, que pode direcionar de forma automática as classificações relevantes de produtos para a linha de processamento correta

Sistema de inspeção



Specifications

Capacity	BPH	15,000
Shackle Pitch	inch	6
Length (L)	mm	1,500
Width (W)	mm	1,000
Height (H)	mm	1,310
Weight	kg	180
Electric power installed:		
Hock positioning wheel (A)	kW	0.4
PC Cabinet (B)	kW	0.9



Os dados publicados correspondem, tendo todos os nossos direitos reservados, às informações mais recentes no momento de sua publicação, estando sujeitos a modificações futuras. A Meyn se reserva o direito de modificar a construção e a execução de seus produtos a qualquer momento. Esta publicação não gera qualquer direito. Versão: 01 Data de revisão: 10-06-18

MATRIZ

Meyn Food Processing Technology B.V.
Westeinde 6, 1511 MA Oostzaan (Amsterdã)
P.O. Box 16, 1510 AA Oostzaan
Holanda

CONTATO

Telefone: +31 (0)20 2045 000
E-mail: sales@meyn.com
www.meyn.com

MEYN